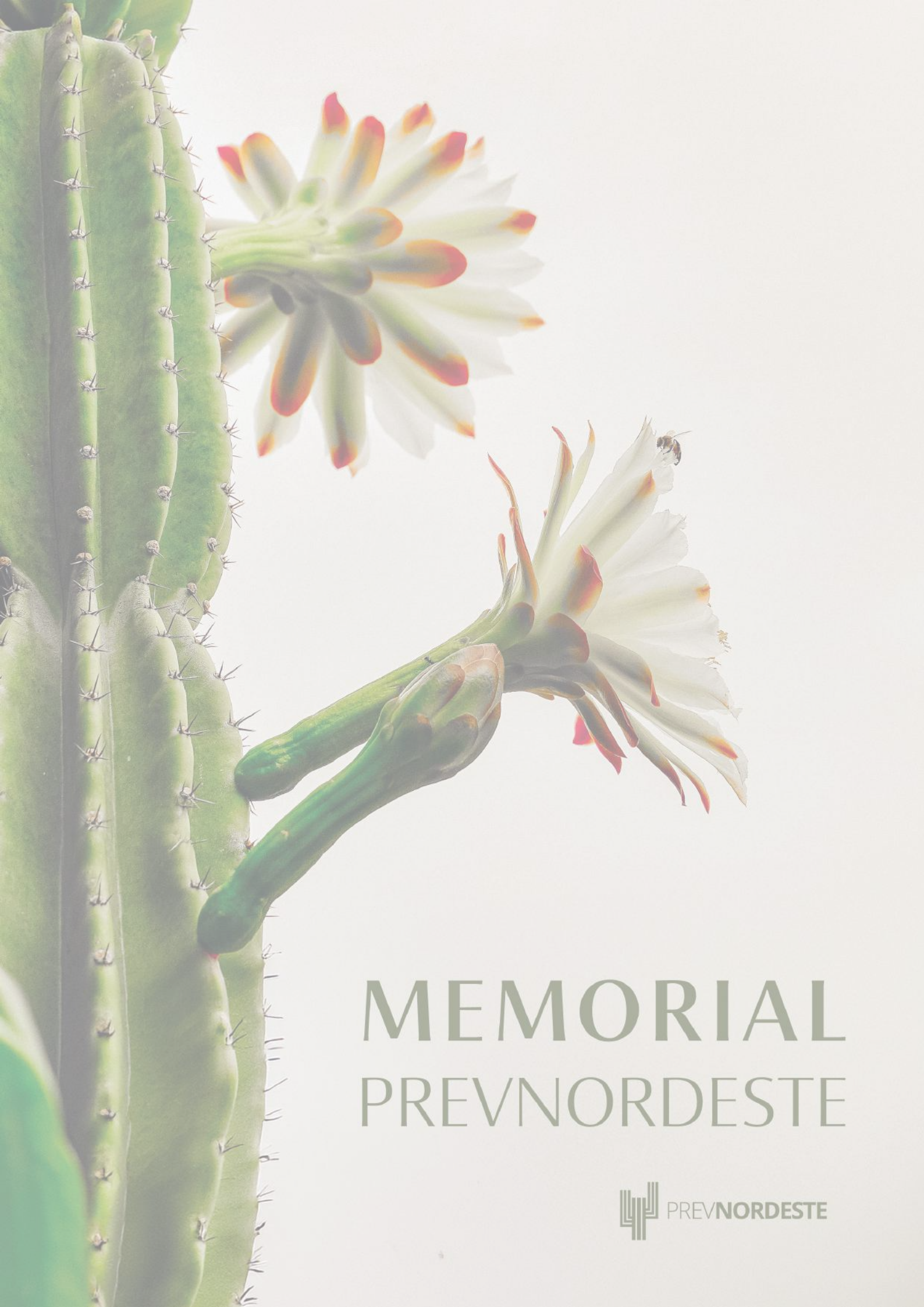


MEMORIAL PREVNORDESTE



MEMORIAL PREVNORDESTE



CARTA AO LEITOR

Na PrevNordeste, compreendemos que nossa missão ultrapassa a técnica; nós cuidamos da substância da vida e do tempo de quem serve à sociedade.

Ao longo de nossa trajetória, fortalecemos a Fundação não apenas como uma estrutura de gestão, mas como um porto seguro para os projetos de milhares de servidores. Substituímos a incerteza pela solidez de uma governança que prioriza o zelo fiduciário e a proteção social. Nossa expansão regional, unindo diferentes estados em um modelo compartilhado, reflete o espírito de união nordestina: uma rede que fortalece a sustentabilidade e amplia o amparo previdenciário.

Evoluímos com maturidade, enfrentando ciclos desafiadores com a resiliência de quem sabe que o futuro se planta no agora. Inovamos tecnicamente para garantir transparência, mas mantemos o olhar humano, pois entendemos que a previdência é, em essência, um ato de planejamento e esperança. A cada participante que nos confia seu amanhã, renovamos nosso compromisso com a ética e a excelência. O que a vida quer de nós, afinal, é a coragem de proteger os sonhos daqueles que constroem o nosso país.

“Um galo sozinho não tece uma manhã”
Tecendo a Manhã de João Cabral de Melo Neto

Salvador, 2026



ACERVO DOCUMENTAL

O presente acervo reúne os principais atos normativos, institucionais e administrativos que marcaram a trajetória da Entidade ao longo de sua primeira década de existência.

Trata-se de uma compilação que evidencia não apenas a base legal que sustentou sua criação, mas também os instrumentos que orientaram sua estruturação, governança e expansão ao longo dos anos.

Desde a instituição do Regime de Previdência Complementar no âmbito do Estado da Bahia, passando pela aprovação de seus atos constitutivos, regulamentação dos planos de benefícios e celebração de convênios de adesão, até o aprimoramento contínuo de suas normas internas. Este conjunto documental reflete o processo de amadurecimento institucional e o compromisso com a segurança, transparência e eficiência na gestão previdenciária.

Ao registrar esses marcos, este memorial não apenas preserva a história da Entidade, mas também reafirma seu papel estratégico na construção de um sistema previdenciário complementar sólido, sustentável e em constante evolução.

Rômulo de Souza Cravo
Diretor Presidente Interino



Aponte a câmera do celular para o QR Code e acesse rol de documentos e normativos que tratam de previdência complementar e constituição da PrevNordeste.





SUMÁRIO

CARTA AO LEITOR

MENSAGEM DA GOVERNANÇA

ACERVO DOCUMENTAL

1. PROPÓSITO E ESSÊNCIA

2. FUNDAMENTOS JURÍDICOS E GÊNESE INSTITUCIONAL

3. MARCOS DA GOVERNANÇA E EVOLUÇÃO

4. PROTAGONISTAS DA GOVERNANÇA E LEGADO

5. IDENTIDADE VISUAL: SIMBOLISMO E RESILIÊNCIA

6. TRAJETÓRIA INSTITUCIONAL DA PREVNORDESTE

7. COMUNICAÇÃO ESTRATÉGICA E RELACIONAMENTO

8. ENGAJAMENTO E DISSEMINAÇÃO DA CULTURA PREVIDENCIÁRIA

9. PLANEJAMENTO ESTRATÉGICO

10. INOVAÇÃO TECNOLÓGICA

11. O COMPROMISSO COM O AMANHÃ

MENSAGEM DA GOVERNANÇA



Com o apoio do Governo da Bahia, a PrevNordeste completa dez anos, consolidando uma trajetória de solidez, segurança e crescimento. A Fundação superou todas as expectativas, atingindo um número de participantes acima do estimado, registrando crescimento exponencial de seu patrimônio e alcançando resultados de investimentos superiores ao índice de referência. Parabéns à PrevNordeste!

Rodrigo Pimentel de Souza Lima

Secretário de Administração do Estado da Bahia



O número de adesões de servidores públicos à PrevNordeste demonstra o êxito do modelo de gestão do Regime de Previdência Complementar (RPC), consolidando uma imagem de confiabilidade e transparência, além de ampliar a percepção da importância da Previdência para o futuro. A Fundação completa uma década com 6.270 participantes, quantidade 20% acima da meta estabelecida. O resultado alcançado decorre da boa gestão dos planos de investimento e de um modelo de governança firme e participativo.

Adriano Tambone

Presidente do Conselho Deliberativo

O modelo de governança da PrevNordeste garante uma gestão ativa, técnica e confiável, com utilização de mecanismos de controle que permitem ao servidor optar pelo Regime de Previdência Complementar com toda segurança. Além do trabalho desenvolvido pelo Conselho Fiscal, a Fundação conta com o olhar atento da PREVIC, órgão federal que fiscaliza e supervisiona as Entidades Fechadas de Previdência Complementar, bem como com a fiscalização dos representantes dos patrocinadores, participantes e assistidos, além do trabalho de uma auditoria independente.

Paulo Emanuel Pimenta dos Santos
Presidente do Conselho Fiscal

A decisão acertada de criação da Prevnordeste, que completa 10 anos de existência com muito êxito, merece ser comemorada e partilhada com os nossos participantes, servidores públicos que acreditaram na ideia; com os governantes e gestores que deram sustentação à sua formulação; com os colaboradores da PrevNordeste que executam com dedicação seus trabalhos e a sociedade por estimular e cobrar resultados desse tipo de iniciativa. Compartilho essa mensagem com os meus colegas de Diretoria, que diariamente dividem comigo a busca das melhores decisões em benefício de nossos participantes. Longa vida para a Prevnordeste.

Rômulo de Souza Cravo
Diretor Presidente Interino



1. PROPÓSITO E ESSÊNCIA

Este Memorial fortalece a trajetória da PrevNordeste em sua primeira década, registrando uma evolução pautada pela solidez institucional, pelo crescimento sustentável e pela adoção de boas práticas de governança. Ao longo desses dez anos, a Fundação se firmou como referência na gestão da previdência complementar no âmbito dos servidores públicos, ampliando sua base de participantes, fortalecendo sua estrutura administrativa e aprimorando continuamente seus processos com foco em transparência, eficiência e segurança. Mais do que um resgate histórico, este documento representa o reconhecimento de um caminho percorrido com responsabilidade, cooperação e compromisso com o futuro.

O Memorial contribui para a preservação da memória institucional e para a compreensão do papel estratégico da Fundação na promoção da previdência complementar, evidenciando sua atuação alinhada aos princípios de educação financeira e previdenciária. Cada etapa aqui descrita traduz o esforço coletivo para estruturar uma entidade sólida, ética e transparente, comprometida com a excelência na gestão dos recursos confiados por seus participantes.

O relato homenageia dirigentes, conselheiros, colaboradores, patrocinadores e, primordialmente, os participantes e assistidos, protagonistas dessa história. São trajetórias individuais que, reunidas, deram forma à instituição e ajudaram a construir uma cultura organizacional baseada na confiança, no diálogo permanente e na responsabilidade na gestão previdenciária.

A publicação reafirma a previdência complementar como pilar de segurança financeira e qualidade de vida no longo prazo, destacando iniciativas voltadas ao fortalecimento da educação previdenciária, à inovação nos canais de relacionamento e ao estreitamento dos laços institucionais. Ao celebrar uma década de conquistas, o Memorial também projeta o futuro, reafirmando o compromisso da PrevNordeste com a informação clara, o cuidado com seus públicos e a construção de vínculos duradouros pautados pela credibilidade e pela valorização do servidor público.





2. FUNDAMENTOS JURÍDICOS E GÊNESE INSTITUCIONAL

O arcabouço legal da instituição repousa em um processo gradual de reformas constitucionais e regulamentações infraconstitucionais que, ao longo das últimas décadas, redesenharam o modelo previdenciário nacional, especialmente no âmbito do serviço público.

A primeira inflexão relevante ocorreu com a promulgação da Emenda Constitucional nº 20, de 1998. Este marco inaugurou, no texto constitucional, a possibilidade de instituição de um regime de previdência complementar para os servidores públicos. Ao alterar o art. 40 da Constituição Federal, a referida emenda introduziu dispositivos que autorizaram os entes federativos — União, Estados, Distrito Federal e Municípios — a criarem sistemas complementares, até então inexistentes nesse segmento.

Como principal inovação, estabeleceu-se a limitação dos benefícios pagos pelos regimes próprios de previdência social (RPPS) ao teto do Regime Geral de Previdência Social (RGPS), para os servidores que viessem a ingressar após a instituição do novo regime. Assim, a percepção de benefícios superiores a esse limite passou a depender da adesão facultativa a planos de natureza complementar, estruturados sob o regime de capitalização. Aos servidores já em exercício, foi assegurada a possibilidade de adesão opcional, preservando-se, portanto, o direito de escolha no processo de transição.

A sistematização normativa desse novo arranjo ocorreu em 2001, com a edição das Leis Complementares nº 108 e nº 109. A primeira disciplina especificamente a atuação das entidades fechadas patrocinadas por entes públicos. A Lei Complementar nº 109, por sua vez estabelece normas gerais aplicáveis à previdência complementar, abrangendo tanto entidades abertas quanto fechadas.

Na sequência, a Emenda Constitucional nº 41, de 2003, representou um avanço decisivo ao transformar a faculdade de instituição do regime complementar em verdadeira imposição constitucional. A partir de então, os entes federativos passaram a ter o dever de implementar seus respectivos regimes. Essa reforma também promoveu mudanças estruturais no RPPS, como o fim da integralidade e da paridade para novos servidores, passando o cálculo dos benefícios a observar a média das contribuições, em consonância com práticas mais sustentáveis do ponto de vista atuarial.

No âmbito federal, a implementação do regime deu-se com a Lei nº 12.618/2012, que instituiu a Fundação de Previdência Complementar do Servidor Público Federal (Funpresp) e consolidou a limitação dos benefícios ao teto do RGPS.

Nesse contexto, o Estado da Bahia, através da Lei Estadual nº 13.222, de 21 de janeiro de 2015, instituiu seu Regime de Previdência Complementar e autorizou a criação da Fundação de Previdência Complementar dos Servidores Públicos do Estado da Bahia (PREVBAHIA), responsável por administrar e executar os planos de benefícios.

A criação do RPC na Bahia, em consonância com as diretrizes constitucionais e legais vigentes, foi uma decisão estratégica e positiva, que alinha o Estado às melhores práticas de gestão previdenciária, promove equidade com o regime geral e oferece aos seus servidores uma ferramenta moderna e sustentável para garantir um futuro financeiro mais seguro.



Governador Jaques Wagner – Sanciona Lei 13.222/2015 de implantação do Regime de Previdência Complementar (RPC).

A criação do Grupo de Trabalho para constituição e funcionamento da Entidade, por meio do Decreto nº 16.011, de 18 de março de 2015, representou um passo importante para a efetiva materialização do regime de previdência complementar do Estado da Bahia. Vinculado à Secretaria da Administração, o colegiado foi concebido com a finalidade de conduzir os estudos técnicos necessários, elaborar as minutas dos atos constitutivos da Entidade e propor os instrumentos normativos indispensáveis ao seu funcionamento.

Com atribuições que incluíam a realização de análises técnicas, articulação institucional, elaboração de relatórios e interlocução com outras entidades de previdência complementar, tendo como resultado da sua ação a elaboração do estatuto e do regulamento do plano de benefícios dos servidores civis da entidade, o Grupo de Trabalho desempenhou papel estratégico na construção das bases jurídicas e operacionais da Fundação, assegurando consistência, segurança e alinhamento às melhores práticas do setor.

A composição do Grupo refletiu a natureza transversal da matéria, reunindo representantes de diversos órgãos e Poderes do Estado, o que possibilitou uma abordagem integrada e colaborativa desde a origem do projeto.

A atuação coordenada e multidisciplinar desses profissionais foi determinante para a estruturação inicial da Entidade, estabelecendo fundamentos sólidos que sustentaram sua criação e desenvolvimento ao longo dos anos.



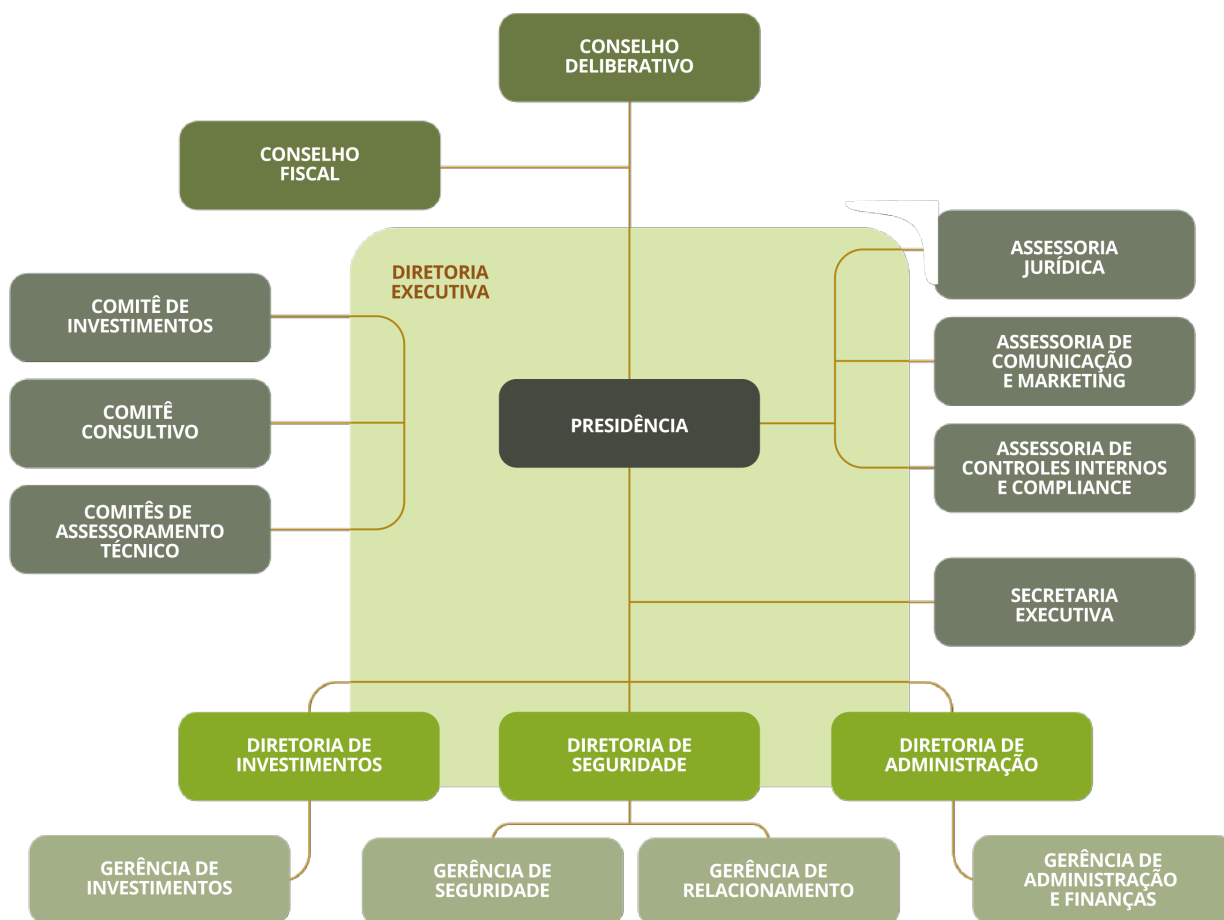
Membros do Grupo de Trabalho do RPC - da esquerda para direita - Mariana Miranda, David Carvalho, Janaina Mascarenhas e Claudio Piansky.

Ao longo dos anos, o ordenamento jurídico foi aperfeiçoado para contemplar novas formas de adesão e a expansão para outros entes federativos, a exemplo dos Estados de Sergipe e do Piauí, que aderiram ao modelo por meio da celebração de convênio, confiando à entidade a gestão dos planos de previdência complementar de seus servidores.

Mais recentemente, a Emenda Constitucional nº 103, de 2019, aprofundou as transformações no sistema previdenciário brasileiro. Entre suas inovações, destacou-se o reforço à obrigatoriedade de instituição do regime complementar por Estados, Distrito Federal e Municípios, inclusive com previsão de prazo para a implementação do novo regime.

Outro aspecto relevante foi a concretização da modalidade de contribuição definida como padrão para os planos de benefícios, conforme determina a Constituição Federal através da Emenda Constitucional nº 103/2019, estabelecendo que o valor das aposentadorias passaria a depender diretamente das contribuições realizadas e da rentabilidade dos investimentos acumulados ao longo do tempo, em substituição aos modelos de benefício previamente estabelecido.

ORGANOGRAMA



CONSELHO DELIBERATIVO

Adriano Tambone

Presidente Titular - Representante do Patrocinador

Robson Carvalho

Suplente - Representante do Patrocinador

Evely Araújo Gabriel

Titular - Representante do Patrocinador

Juliana Nadjanara

Suplente - Representante do Patrocinador

Claudia Cristina Rocha Machado Ferri

Titular - Representante do Patrocinador

Maria Paula Dias Carvalho Blumetti Brito

Suplente - Representante do Patrocinador

Danielle Thomaz Ferreira Cintra

Titular - Representante dos Participantes e Assistidos

Mariana Barbosa Rache de Almeida

Suplente - Representante dos Participantes e Assistidos

David Santos Cruz Carvalho

Titular - Representante dos Participantes e Assistidos

Everaldo de Souza Alves

Suplente - Representante dos Participantes e Assistidos

Ubenilson Colombiano Matos dos Santos

Titular - Representante dos Participantes e Assistidos

Marcelo Cardoso de Almeida Machado

Suplente - Representante dos Participantes e Assistidos

CONSELHO FISCAL

Sizenando Gonzaga da Cunha Filho

Presidente Titular - Representante dos Participantes e Assistidos

Pedro Anselmo Andrade Menezes

Suplente - Representante dos Participantes e Assistidos

Paulo Emanuel Pimenta dos Santos
Presidente Titular - Representante dos Participantes e Assistidos

George de Carvalho Afonso
Suplente - Representante dos Participantes e Assistidos

Virdálio Senna
Titular - Representante do Patrocinador

Juarez Angelin
Suplente - Representante do Patrocinador

Heide Silva
Titular - Representante do Patrocinador

Efigênia Veiga
Suplente - Representante do Patrocinador

DIRETORIA EXECUTIVA

Romulo de Souza Cravo
Diretor Presidente e de Seguridade

Polyana Mitidiero Silva Gabas
Diretora de Administração

Cláudio Palma de Mello
Diretor de Investimentos

COMITÊ DE INVESTIMENTOS

Cláudio Palma de Mello
Coordenador

Adson de Oliveira Andrade
Membro de Comitê

Alex Gama Queiroz dos Santos
Membro de Comitê

José Roberto de Lima Andrade
Membro de Comitê

A INOVAÇÃO DA ADESÃO AUTOMÁTICA

A implementação da adesão automática para novos servidores configurou um marco de inclusão previdenciária. O modelo garante a proteção imediata do servidor, preservando sua autonomia para optar pela não participação dentro do prazo legal.

CARGOS EM COMISSÃO

No campo da organização administrativa, a estrutura da Entidade também passou por regulamentações voltadas à definição de funções de direção e assessoramento, incluindo os cargos em comissão. A ocupação dessas funções observa normas internas e processos específicos, em consonância com os princípios de governança e com as exigências aplicáveis às EFPC.

O MODELO MULTIPATROCINADO E A INTEGRAÇÃO REGIONAL

A trajetória da PrevNordeste é, em sua essência, um capítulo de cooperação federativa sem precedentes. Ao institucionalizar o modelo multipatrocinado, o Governo do Estado da Bahia assumiu um papel de liderança ao compartilhar sua expertise e o pioneirismo de ter sido o primeiro estado fora do Sudeste a implantar o Regime de Previdência Complementar (RPC). Mais do que exportar um modelo, a Bahia disponibilizou sua estrutura já reconhecida e validada para que outros entes, como o Piauí, Sergipe e a Assembleia Legislativa do Estado Sergipe (ALESE), pudessem instituir seus regimes com maior agilidade e custos administrativos reduzidos.

Este compartilhamento de conhecimento permitiu que mais dois estados do Nordeste se unissem sob uma mesma infraestrutura, promovendo ganhos de escala e padronização de processos junto à Previc. A transição da PrevBahia para a marca regional PrevNordeste simboliza essa união estratégica idealizada no 8º Encontro de Governadores: o entendimento de que, ao unificar a gestão, possibilita a criação de um patrimônio mais robusto, capaz de negociar melhores rentabilidades e garantir a manutenção do padrão de vida dos servidores públicos.



Governador Rui Costa participa do Encontro de Governadores do Nordeste.

Neste modelo, a generosidade técnica da Bahia se funde com uma governança rigorosa, onde a expertise compartilhada convive com a total segregação de patrimônios e a autonomia de cada estado por meio de seus respectivos Comitês Gestores. Assim, o Projeto PrevNordeste celebra uma década como um catalisador do desenvolvimento regional e um exemplo de como o conhecimento técnico pode ser o alicerce para um equilíbrio fiscal sustentável em todo o bloco nordestino.



Secretário de Administração do Estado da Bahia, Edelvino Góes (2013-2025), assina Convênio de Adesão com Estado de Sergipe, segundo ente federativo da PrevNordeste.



José Roberto, Diretor Presidente Sergipe Previdência, membro do Comitê de Investimentos da PrevNordeste e Representante do Estado de Sergipe.



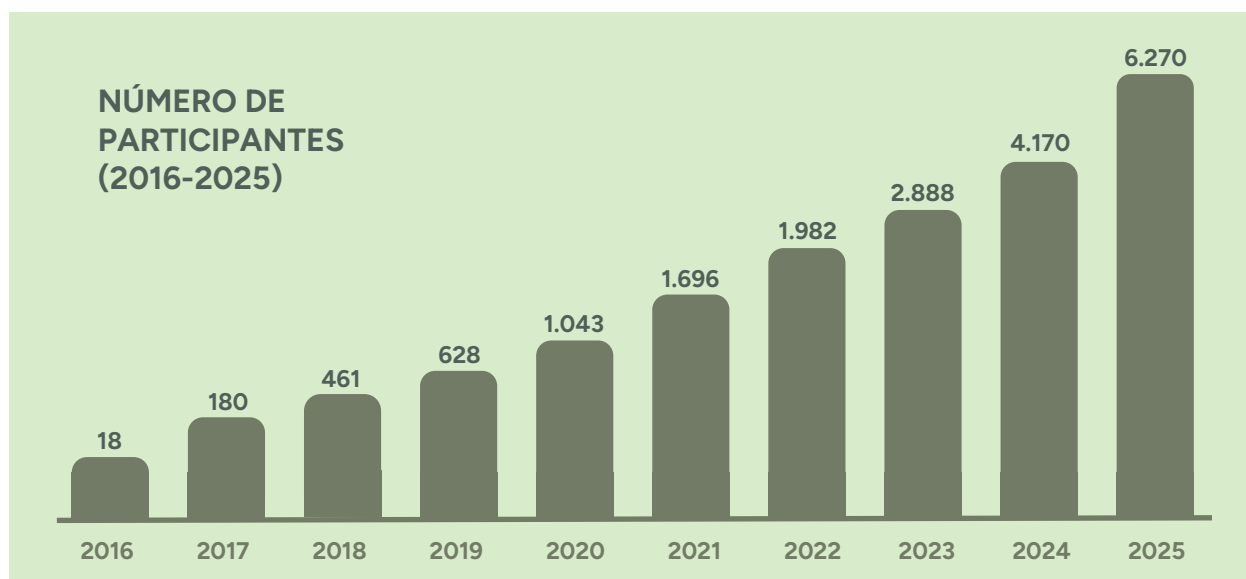
Governador Jerônimo Rodrigues – Sanciona alteração da Lei 13.222/2015 que implementa o Benefício Especial.

BENEFÍCIO ESPECIAL NO ESTADO DA BAHIA

No âmbito das mudanças relacionadas à implantação dos regimes de previdência complementar nos entes patrocinadores, os relatórios institucionais também registram estudos e discussões acerca do Benefício Especial (BE), instrumento previsto na legislação para compensar o tempo de contribuição anterior à adesão ao novo regime, para os servidores efetivos com posse antes da implantação do RPC na Bahia. O tema integrou a agenda técnica e institucional da Fundação, especialmente no diálogo com patrocinadores e órgãos responsáveis pela gestão do regime próprio.

3. MARCOS DA GOVERNANÇA E EVOLUÇÃO

O triênio inaugural da Fundação foi dedicado à estruturação administrativa e ao robustecimento de seus planos de benefícios. Nesta fase, foram lançadas as bases operacionais que sustentam o crescimento atual. A atuação coordenada dos Conselhos, da Diretoria Executiva e das equipes técnicas permitiu que a Entidade se estruturasse de forma sólida, alinhada às exigências da Previc e às melhores práticas de mercado.



Essa trajetória demonstra crescimento quantitativo e maturidade institucional e aperfeiçoamento contínuo dos mecanismos de gestão e controle, refletindo o fortalecimento da Prevnordeste como entidade de atuação regional, com planos de benefícios vinculados a entes federativos como Bahia, Sergipe e Piauí e também plano de benefícios específico para a Assembleia Legislativa do Estado de Sergipe - ALESE, que integram os planos administrados pela Entidade na condição de multipatrocinada.

GOVERNANÇA COMO PILAR DA CONFIANÇA

A condução estratégica da Entidade é pautada pelos princípios de integridade, equidade, prestação de contas, sustentabilidade e transparência. Esses valores asseguram a solidez institucional e o estrito alinhamento com os interesses de participantes e patrocinadores. Nesse processo, merece destaque o apoio do Comitê de Fomento, cuja atuação foi relevante na implantação e no funcionamento inicial da Fundação, contribuindo para firmar o modelo de previdência complementar adotado. A governança estruturada e atuante foi fundamental para criar um ambiente de confiança e credibilidade, fortalecendo o relacionamento com todas as partes interessadas.



Jeremias Moura, Diretor Presidente (2016-2021)

DESAFIOS SUPERADOS E EXPERTISE TÉCNICA

A trajetória da Entidade foi marcada pela superação de desafios que exigiram a modernização de processos, atualização tecnológica e o rigor nos controles internos. A superação dessas etapas elevou o padrão de qualidade da gestão e reforçou a expertise técnica da equipe. O aprendizado acumulado ao longo dessa trajetória fortaleceu a capacidade da Entidade de responder às demandas dos patrocinadores, participantes e órgãos reguladores, assegurando sua posição como instituição sólida e preparada para o futuro.



Rodrigo Pimentel, Presidente do Conselho Deliberativo (2016-2024)

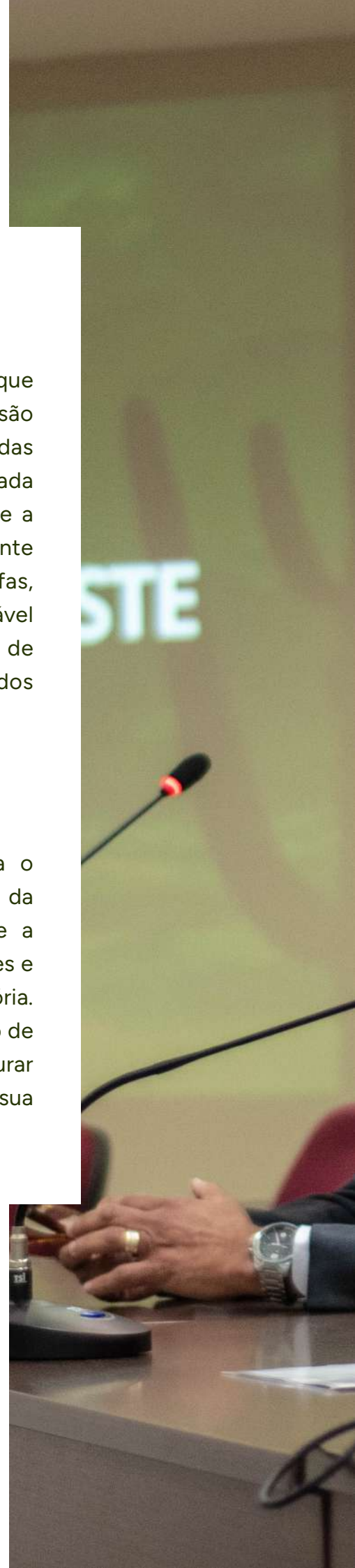
CAPITAL HUMANO E LEGADO: PESSOAS QUE CONSTROEM O FUTURO

O sucesso da Fundação é sustentado por profissionais que dedicam conhecimento e energia para cumprir nossa missão com excelência. Ao longo destes dez anos, a atuação das equipes foi marcada por comprometimento e propósito. Em cada atendimento realizado e decisão técnica tomada, reafirma-se a consciência de que o trabalho desenvolvido impacta diretamente o futuro de milhares de famílias. Mais do que executar tarefas, a equipe da PreVNordeste construiu uma instituição confiável e preparada para os desafios de longo prazo. A combinação de qualificação técnica e ética profissional continua sendo um dos principais pilares do sucesso da Fundação.

RECONHECIMENTO E COMPROMISSO COM O AMANHÃ

Ao celebrar sua primeira década, a PreVNordeste reafirma o compromisso com a excelência na gestão e o fortalecimento da cultura de planejamento financeiro. A Fundação reconhece a confiança de participantes, assistidos, patrocinadores, dirigentes e colaboradores que contribuíram para a construção desta história. Mais do que celebrar o passado, este marco representa o ponto de partida para novas conquistas, mantendo o propósito de assegurar um futuro planejado para aqueles que nos confiam a gestão de sua previdência.

Adriano Tambone, Presidente do Conselho Deliberativo (2024-2028)





4. PROTAGONISTAS DA GOVERNANÇA E LEGADO

A trajetória da PrevNordeste reflete o esforço de profissionais e representantes que, em diversas etapas, consolidaram os alicerces da Fundação. Este capítulo registra o reconhecimento aos que participaram da implantação do Regime de Previdência Complementar (RPC) na Bahia e aos conselheiros que, ao longo da década, zelaram pela governança da Entidade.

ESTRATÉGIA E DECISÃO: CONSELHO DELIBERATIVO

Instância máxima de decisão, responsável por estabelecer as diretrizes estratégicas e assegurar a condução sólida da entidade. Seu papel é orientar o presente com visão de futuro, garantindo que cada escolha reflita responsabilidade, equilíbrio e compromisso com os participantes.

Membros do Colegiado	Período
Andreia Brito Ribeiro de Cerqueira	2016 - 2018
Carolina Nascimento de Almeida	2016 - 2018
Célio Augusto Silveira de Alcântara	2016 - 2018
Claudio Arnoud Rodrigues de Santana	2016 - 2018
Claudio Palma de Mello	2016 - 2018
Eduardo Matta Milton da Silveira	2016 - 2016
Fernando de Oliveira Hugues Filho	2016 - 2016
Janaina Bittencourt Faneca Mascarenhas	2016 - 2018
José Raimundo Fontes	2016 - 2016
Joseli da Silva Passos Alves	2016 - 2018
Kivio Dias Barbosa Lopes	2016 - 2018
Maria Del Carmen Fidalgo Sanchez Puga	2016 - 2016
Mariana Miranda Moreira	2016 - 2018
Regina Kavalkievicz Souza	2016 - 2018
Rodrigo Pimentel de Souza Lima (Presidente)	2016 - 2018
Waldeck Brandão Uzêda e Sillva	2016 - 2018

Membros do Colegiado	Período
Andreia Brito Ribeiro de Cerqueira	2018 - 2020
Célio Augusto Silveira de Alcântara	2018 - 2020
Claudio Arnoud Rodrigues de Santana	2018 - 2020
Paulo Emanuel Pimenta dos Santos	2018 - 2020
Marcos Nascimento Lopes	2018 - 2020
Danielle Thomaz Ferreira Cintra	2018 - 2020
Janaina Bittencourt Faneca Mascarenhas	2018 - 2020
Mariana Barbosa Rache de Almeida	2018 - 2020
Joseli da Silva Passos Alves	2018 - 2020
Mariana Miranda Moreira	2018 - 2020
Rodrigo Pimentel de Souza Lima (Presidente)	2018 - 2020
Waldeck Brandão Uzêda e Silva	2018 - 2020



Polyana Gabas e Rodrigo Pimentel (Presidente do Conselho Deliberativo 2016-2024).

Membros do Colegiado	Período
Andreia Brito Ribeiro de Cerqueira	2020 - 2022
Claudia Cristina Rocha Ferri	2020 - 2022
Claudio Arnoud Rodrigues de Santana	2020 - 2022
Danielle Thomaz Ferreira Cintra	2020 - 2022
Frederico Wellington Silveira Soares	2020 - 2022
Janaina Bittencourt Faneca Mascarenhas	2020 - 2022
Joseli da Silva Passos Alves	2020 - 2022
Marcos Nascimento Lopes	2020 - 2022
Mariana Barbosa Rache de Almeida	2020 - 2022
Mariana Miranda Moreira	2020 - 2022
Paulo Emanuel Pimenta dos Santos	2020 - 2022
Rodrigo Pimentel de Souza Lima (Presidente)	2020 - 2022



Conselheiros: Paulo Pimenta, Rodrigo Pimentel, Andreia Cerqueira, Janaina Mascarenhas, Mariana Rache, Marcos Lopes, Aldair Dantas, Waldeck Uzeda, Everaldo Souza.

Membros do Colegiado	Período
Andreia Brito Ribeiro de Cerqueira	2022 - 2024
Claudia Cristina Rocha Ferri	2022 - 2024
Claudio Arnoud Rodrigues de Santana	2022 - 2024
Danielle Thomaz Ferreira Cintra	2022 - 2024
David Santos Cruz Carvalho	2022 - 2024
Everaldo de Souza Alves	2022 - 2024
Frederico Wellington Silveira Soares	2022 - 2024
Joseli da Silva Passos Alves	2022 - 2024
Marcelo Cardoso de Almeida Machado	2022 - 2024
Mariana Barbosa Rache de Almeida	2022 - 2024
Rodrigo Pimentel de Souza Lima (Presidente)	2022 - 2024
Ubenilson Colombiano Matos dos Santos	2022 - 2024

Membros do Colegiado	Período
Adriano Tambone (Presidente)	2024 - 2026
Claudia Cristina Rocha Ferri	2024 - 2026
Danielle Thomaz Ferreira Cintra	2024 - 2026
David Santos Cruz Carvalho	2024 - 2026
Evely Araújo Gabriel	2024 - 2026
Everaldo de Souza Alves	2024 - 2026
Juliana Nadjanara de Oliveira Santana	2024 - 2026
Marcelo Cardoso de Almeida Machado	2024 - 2026
Maria Paula Dias Carvalho Blumetti Brito	2024 - 2026
Mariana Barbosa Rache de Almeida	2024 - 2026
Robson Souza de Carvalho	2024 - 2026
Ubenilson Colombiano Matos dos Santos	2024 - 2026

FISCALIZAÇÃO E TRANSPARÊNCIA: CONSELHO FISCAL

Guardião da transparência e da integridade, atua na fiscalização rigorosa das contas e dos atos de gestão. Sua atuação criteriosa fortalece a confiança na entidade e assegura que cada recurso seja administrado com responsabilidade e conformidade.

Membros do Colegiado	Período
Cibele Oliveira de Carvalho	2016 - 2016
Claudio Piansky Mascarenhas Guttemberg da Costa	2016 - 2018
David Santos Cruz Carvalho (Presidente)	2016 - 2018
Everaldo de Souza Alves	2016 - 2018
Frederico Wellington Silveira Soares	2016 - 2018
Gil Braga de Castro Silva	2016 - 2016
Leandro Moraes da Luz	2016 - 2018
Mônica de Paula Oliveira Pires de Aragão	2016 - 2018
Paulo Emanuel Pimenta dos Santos	2016 - 2018



Gerente e Diretor de Investimentos – Ricardo Gonçalves, Cláudio Mello. Conselheiros: Sizenando Gonzaga, Adriano Tambone, Robson Carvalho, Paulo Pimenta e David Carvalho.

Membros do Colegiado	Período
Aldair Almeida Dantas	2018 - 2020
Cláudio Palma de Mello	2018 - 2019
Claudio Piansky Mascarenhas Guttemberg da Costa	2018 - 2020
David Santos Cruz Carvalho (Presidente)	2018 - 2020
Everaldo de Souza Alves	2018 - 2020
Frederico Wellington Silveira Soares	2018 - 2020
Leandro Moraes da Luz	2018 - 2020
Luis Henrique Guimarães Brandão	2018 - 2020
Mônica de Paula Oliveira Pires de Aragão	2018 - 2020
Rômulo de Souza Cravo	2018 - 2018

Membros do Colegiado	Período
Aldair Almeida Dantas	2020 - 2022
Ana Valéria Correia Brasil	2020 - 2022
André Luís Sant´Ana Ribeiro	2020 - 2022
Daniella Teixeira Fernandes Araújo	2020 - 2022
David Santos Cruz Carvalho	2020 - 2022
Fredson Delgado da Silva	2020 - 2022
Márcia Cristina Telles de Araújo Lima (Presidente)	2020 - 2022
Raissa Louzada Lopes Rios Barreto	2020 - 2022

Membros do Colegiado	Período
Ana Valéria Correia Brasil	2022 - 2024
André Luís Sant´Ana Ribeiro	2022 - 2024
Fredson Delgado da Silva	2022 - 2024
George de Carvalho Afonso	2022 - 2024
Paulo Emanuel Pimenta dos Santos	2022 - 2024
Pedro Anselmo Andrade Menezes	2022 - 2024
Raissa Louzada Lopes Rios Barreto	2022 - 2024
Sizenando Gonzaga da Cunha Filho (Presidente)	2022 - 2024

Membros do Colegiado	Período
Efigênia Costa Veiga	2024 - 2026
George de Carvalho Afonso	2024 - 2026
Heide Souza Silva	2024 - 2026
Juarez Angelin Martins	2025 - 2026
Mônica Antonieta Magalhães da Silva	2024 - 2025
Paulo Emanuel Pimenta dos Santos (Presidente)	2024 - 2026
Pedro Anselmo Andrade Menezes	2024 - 2026
Sizenando Gonzaga da Cunha Filho	2024 - 2026
Virdálio de Senna Neto	2024 - 2026



Conselheiras: Mariana Rache, Efigênia Veiga, Claudia Ferri, Danielle Cintra, Heide Silva. De camisa azul floral – Enecila Moraes, Gerente de Seguridade.



Membros do Conselho Fiscal, Conselho Deliberativo, Diretoria Executiva e equipe das Gerências de Investimentos, Seguridade e Relacionamento.

EXECUÇÃO E GESTÃO: DIRETORIA EXECUTIVA

Responsável pela condução cotidiana da entidade, transforma diretrizes em resultados concretos. Com atuação técnica e diligente, garante a execução eficiente das estratégias e a entrega contínua de valor aos participantes.



Membros da Governança: Cláudio Mello, Romulo Cravo, Kívio Dias, Waldeck Uzeda, Paulo Pimenta, Mônica Aragão, Mariana Miranda, Janaína Mascarenhas, Everaldo Souza, Rodrigo Pimentel e David Carvalho.

Membros do Colegiado	Mandato
Jeremias Xavier de Moura (Diretor Presidente)	2016 - 2021
Rômulo de Souza Cravo (Diretor Presidente)	2021 - 2026
Rômulo de Souza Cravo (Diretor de Seguridade)	2018 - 2030
Polyana Mitidiero Silva Gabas (Diretora de Administração)	2019 - 2027
Cláudio Palma de Mello (Diretor de Investimento)	2019 - 2027



Cláudio Mello, Rômulo Cravo, Polyana Gabas – Diretor de Investimentos, Diretor Presidente e Diretora de Administração.



Rômulo Cravo, Diretor Presidente (2021-2026).

5. IDENTIDADE VISUAL: SIMBOLISMO E RESILIÊNCIA

O reposicionamento da marca espelha o amadurecimento institucional e o protagonismo regional da Fundação. Em 2018, com a chegada de novos entes federativos, a identidade visual expandiu-se para além das fronteiras baianas. Essa evolução exigiu uma imagem que traduzisse a missão de promover a previdência complementar de forma integrada e multipatrocinada.

O novo símbolo evoca a resiliência do cacto: uma planta que prospera em condições desafiadoras, simbolizando a solidez e a sustentabilidade dos planos administrados. O cacto, elemento central da marca, simboliza a resiliência e a capacidade de florescer em cenários desafiadores - analogia direta à solidez e à perenidade da Entidade. Assim, a identidade visual comunica atributos como segurança, confiança e visão de longo prazo, legitimando a PreVNordeste como referência no setor.



Logomarca da PreVNordeste lançada em 2018.

6. TRAJETÓRIA INSTITUCIONAL DA PREVNORDESTE

Ao longo de seus 10 anos, a PrevNordeste reuniu conquistas que refletem sua evolução institucional, a ampliação de sua atuação e o fortalecimento de sua base de participantes.





MEMÓRIA FOTOGRÁFICA

Registros fotográficos que compõem e preservam a história institucional da Prevnordeste, destacando marcos importantes ao longo de sua trajetória.



Arnaldo Ferreira Filho – Gerente de Relacionamento.



Reunião Diretoria Executiva: Polyana Gabas, Romulo Cravo, Claudio Mello – Diretora de Administração, Diretor Presidente e de Investimentos.



Enecila Moraes, Gerente de Seguridade.



Premiação Selo Lilás 2025 – Romulo Cravo e Polyana Gabas.



Recebimento de placa de homenagem da ICATU Seguros – Cláudio Mello, Romulo Cravo, Antonio Adlei, Polyana Gabas e Alexandre Janoni.



7. COMUNICAÇÃO ESTRATÉGICA E RELACIONAMENTO

A comunicação é um ativo estratégico para a Fundação, atuando como elo de confiança e vetor de educação previdenciária. Os materiais institucionais cumprem um papel estratégico nesse processo, funcionando como pontes entre a Entidade e os participantes assistidos, patrocinadores, colaboradores e sociedade em geral.



Nossas publicações funcionam como pontes que conectam a Entidade a seus diversos públicos. Cada peça produzida carrega o compromisso de traduzir temas técnicos em linguagem acessível, respeitosa e alinhada às expectativas de quem planeja o futuro.

Nossa abordagem prioriza a escuta ativa para compreender as dúvidas e expectativas dos servidores. O foco na clareza e na representatividade permite um diálogo eficaz com o participante em todas as etapas de sua jornada funcional.

8. ENGAJAMENTO E DISSEMINAÇÃO DA CULTURA PREVIDENCIÁRIA

Ações contínuas, presenciais e digitais, impulsionam a cultura de previdência e fortalecem o vínculo entre a Fundação, servidores e patrocinadores. Essas iniciativas são fundamentais para o esclarecimento de dúvidas e a desmistificação do planejamento financeiro de longo prazo.

PRESENÇA NOS ÓRGÃOS PÚBLICOS

Reuniões e fóruns em tribunais, defensorias e secretarias para disseminar as vantagens do regime de previdência complementar.



Evento Café com RH – Presidente do Conselho Deliberativo, Diretores e colaboradores da Prevnordeste.



Palestra Institucional – Diretores, Procuradoras e Assessora da Prevnordeste.



Consultor Icatu Adlei Rodrigues, Coordenadora de Relacionamento Michelle Muti e Gerente de Relacionamento Arnaldo Ferreira Filho.



Apresentação Institucional Ministério Público. Everaldo Souza, Michelle Muti, Adlei Rodrigues, André Ribeiro e Arnaldo Ferreira Filho.



Apresentação Institucional na Defensoria Pública do Estado da Bahia com equipe de Investimentos, Seguridade e Relacionamento.



Apresentação Institucional com Gerentes de Seguridade e Relacionamento.



Apresentação Institucional com Gerentes de Seguridade e Relacionamento.



Apresentação Institucional do Plano PrevNordeste-ALESE com Encila Moraes, Gerente de Seguridade.



Apresentação Institucional Procuradoria Geral do Estado da Bahia: Ricardo Gonçalves, Encila Moraes, Marcelo Cardoso, Ubenilson Colombiano, Janaína Mascarenhas e Mariana Miranda (Gerente de Investimentos, Gerente de Seguridade, Conselheiros Deliberativos e ex-Conselheiras Deliberativas).

CAPACITAÇÕES NAS UNIDADES DE RECURSOS HUMANOS

Alinhamento técnico com as equipes de Recursos Humanos para otimizar processos de adesão e operacionalização dos planos.



Gerentes de Relacionamento e Seguridade realizam visitas à unidade de Recursos Humanos.



Gerentes de Relacionamento e Seguridade realizam visitam a unidade de Recursos Humanos.

ATENDIMENTO ITINERANTE

O suporte presencial e direto nos órgãos patrocinadores facilita o esclarecimento de dúvidas individuais e amplia o contato institucional.



Gerente de Segurança e Gerente Relacionamento entregam brinde da Campanha Sou + PrevNordeste para Participante.



Apresentação e divulgação dos planos PrevNordeste em diferentes órgãos públicos.

FOMENTO À ADESÃO

Estratégias de sensibilização e relacionamento direto para incentivar a proteção previdenciária e reduzir cancelamentos.



Reunião com diretores da PrevNordeste e membros do Comitê de Fomento de Previdência Complementar no Estado da Bahia.

AÇÕES COM COLABORADORES

Promoção de ações colaborativas voltadas ao fortalecimento do engajamento interno, à integração das equipes e ao desenvolvimento institucional da Prevnordeste.



Ação Outubro Rosa – Colaboradores da Prevnordeste



Reunião Geral – Colaboradores Prevnordeste.



Reunião Geral – Colaboradores PrevNordeste.



Ação Novembro Azul – Colaboradores da PrevNordeste.



Webinar sobre o Dia Internacional da Mulher.



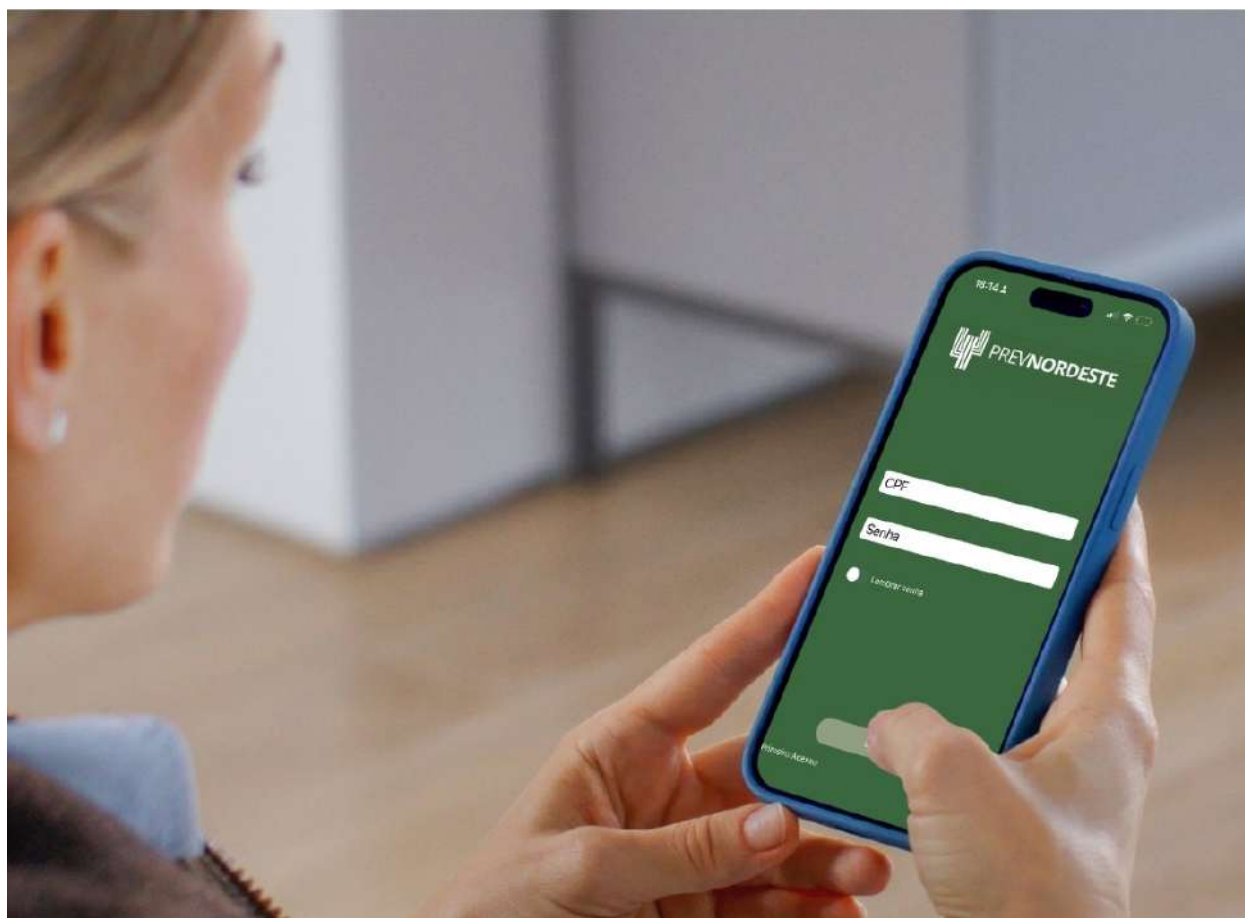
Aurea Cal, Cinara Bandeira e Eneclia Moraes:
Gerente de Administração e Finanças, Coordenadora
de Contabilidade e Gerente de Seguridade.

9. INOVAÇÃO TECNOLÓGICA

A transformação digital tornou-se a espinha dorsal da operação após a rápida resposta à pandemia de 2020, quando a migração para o atendimento 100% online foi realizada sem qualquer interrupção dos serviços. Esse movimento acelerou a implantação de soluções de educação previdenciária em modalidade EAD, garantindo que o conhecimento e o suporte chegassem ao participante de forma segura e ágil.

O investimento em modernização priorizou a experiência do usuário por meio de ferramentas como o chatbot integrado à inteligência artificial e o canal de WhatsApp com suporte 24 horas. Internamente, o uso de painéis interativos em Power BI refinou a análise de indicadores, permitindo que as decisões estratégicas sejam fundamentadas em dados precisos e em tempo real.

A reformulação do site institucional e o lançamento do aplicativo exclusivo para participantes entregam autonomia e transparência na palma da mão. Essas iniciativas refletem uma visão de futuro orientada pela eficiência operacional, mantendo a instituição em sintonia com as melhores práticas tecnológicas do setor previdenciário.



Tela inicial do aplicativo da PrevNordeste.

10.

PLANEJAMENTO ESTRATÉGICO

A perspectiva corporativa fixou-se por meio de um modelo de gestão compartilhada que expandiu a proteção previdenciária para além da Bahia, alcançando servidores de Sergipe e Piauí. Esta estratégia regional fortalece a sustentabilidade administrativa e permite que a Fundação opere com uma escala que beneficia diretamente o participante, unindo eficiência e segurança institucional. O rigor no cumprimento das metas permitiu que a Entidade superasse em 20% o objetivo de adesão para dezembro de 2025.

Como resultado direto desse planejamento preciso, o ponto de equilíbrio institucional foi antecipado para 2025 dois anos antes do previsto originalmente para 2027. Esse marco financeiro atesta a confiança dos servidores públicos e a solidez da gestão frente aos desafios do mercado. O crescimento patrimonial, que atingiu R\$ 245 milhões e dobrou de volume nos últimos dois anos, é fruto de uma estratégia alocativa consistente. Ao superar o índice de referência IPCA + 4% em todos os planos, o planejamento estratégico demonstra sua maturidade e posiciona a Fundação de forma competitiva no cenário nacional.





Equipe PrevNordeste.

11.

O COMPROMISSO COM O AMANHÃ

A entrada no segundo decênio é marcada pela consolidação de uma trajetória de maturidade e impacto direto na proteção social dos servidores . A experiência de dez anos sustenta a capacidade de projetar o futuro sob as diretrizes de uma gestão baseada em riscos e alinhamento regulatório contínuo.

O foco permanece na sustentabilidade atuarial, equilibrando o crescimento acelerado da base com o zelo fiduciário na gestão dos R\$ 245 milhões sob custódia. O aprimoramento dos controles e a modernização sistêmica asseguram que a transparência e a qualidade da prestação de serviços continuem sendo nossos pilares de confiança.

Nossa visão de perenidade abrange tanto o equilíbrio financeiro quanto a manutenção de uma estrutura ética e tecnicamente qualificada para cenários desafiadores. A escuta ativa e o fortalecimento da educação financeira seguirão estimulando decisões conscientes para uma aposentadoria segura. A gestão de riscos e o acompanhamento constante do ambiente regulatório são pilares que sustentam essa visão de longo prazo.

Outro eixo estratégico é o fortalecimento do relacionamento com participantes e patrocinadores. A PrevNordeste busca ampliar ações de educação financeira e previdenciária, promovendo maior compreensão sobre a importância do planejamento para a aposentadoria e estimulando decisões conscientes ao longo da vida. A proximidade com os públicos de interesse e a escuta ativa de suas necessidades continuam sendo fundamentais para o aperfeiçoamento dos serviços oferecidos.

A inovação e a transformação digital também integram as perspectivas futuras. A Entidade pretende seguir investindo na digitalização de processos, na ampliação dos canais eletrônicos de atendimento e na adoção de soluções tecnológicas que tornem a gestão mais ágil, segura e acessível, como o futuro lançamento do seu aplicativo. Essas iniciativas reforçam a capacidade de adaptação da Fundação diante de mudanças e contribuem para uma experiência mais eficiente para seus participantes.

O próximo ciclo será guiado pelo equilíbrio entre a vanguarda digital e a responsabilidade fiduciária, preservando o futuro de milhares de famílias com inovação e segurança.

PrevNordeste
Todos os direitos reservados © 2026

Presidente do Conselho Deliberativo
Adriano Tambone

Presidente do Conselho Fiscal
Paulo Emanuel Pimenta dos Santos

Diretor Presidente Interino
Romulo de Souza Cravo

Assessora de Comunicação e Marketing
Mariana Dantas

Produção de Conteúdo
Feeling Propaganda

Revisão
Christiano Neves Cardoso Neto
Mariana Dantas

Projeto Gráfico e Diagramação
Feeling Propaganda

PrevNordeste
CNPJ: 24.776.712/0001-65
Rua Soldado Luis Gonzaga das Vírgens, 111
Edifício Liz Corporate – 17o andar - Sala 1701
Caminho das Árvores – Salvador / BA - CEP: 41.820-560
relacionamento@prevnordeste.com.br

